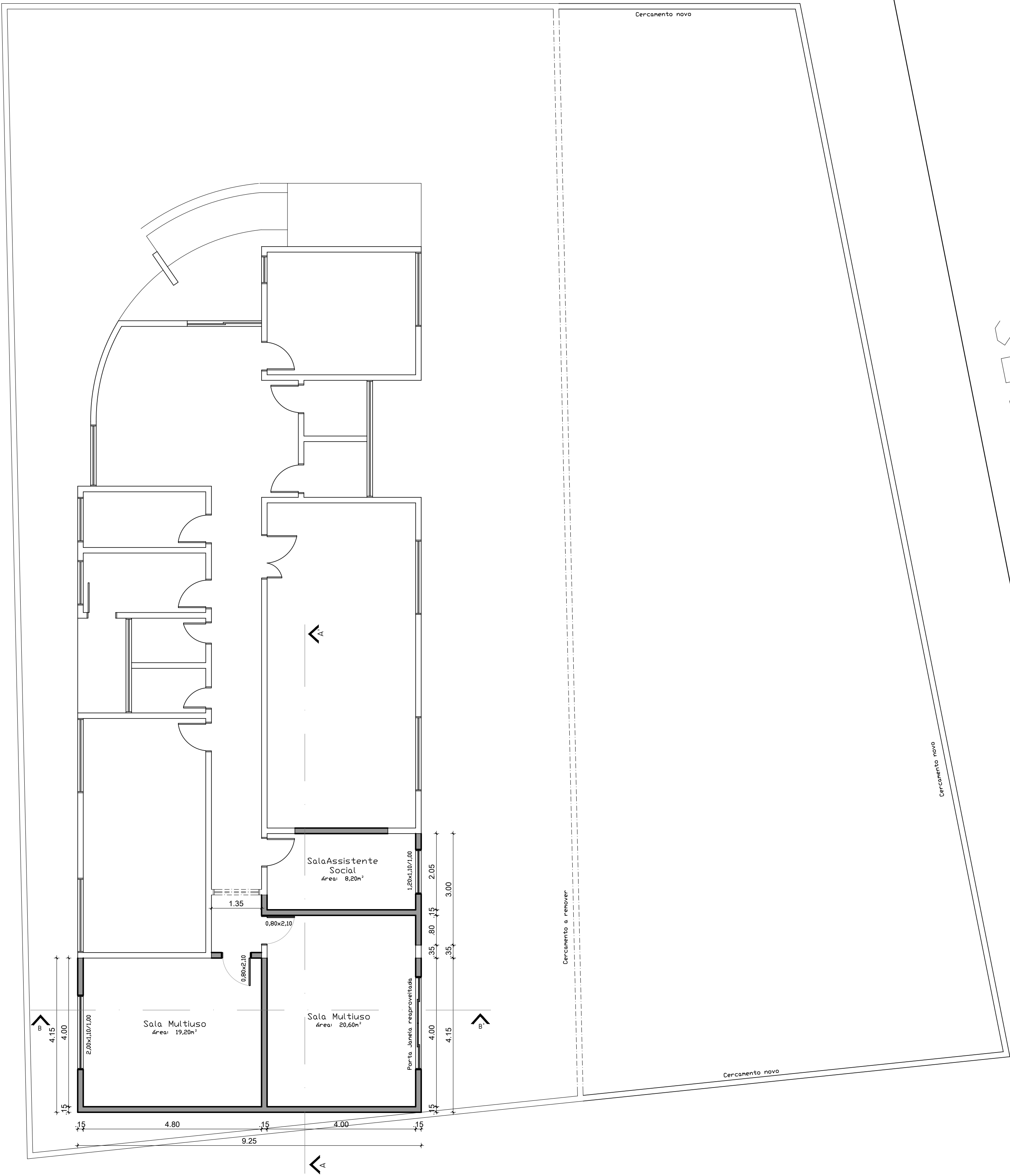


RUA LUIZ OSÓRIO D'AVILA



RUA BORGES DE MEDEIROS

PREFEITURA MUNICIPAL DE HERVAL SECRETARIA DE SAÚDE			
Ampliação CRAS			
Planta Baixa			
RESPONSÁVEL TÉCNICO Marcio Vieira Poersch Arq. e Urb. CAU/RS A80622-6		PREFEITO Ildo Roberto Lemos Sallaberry	
DESENHO: Marcio Poersch	DATA: Maio/2022	ESCALA: 1/75	PRANCHA: 02/04